

# PLAN DE EMERGENCIA

## Balsa de Los Almagros



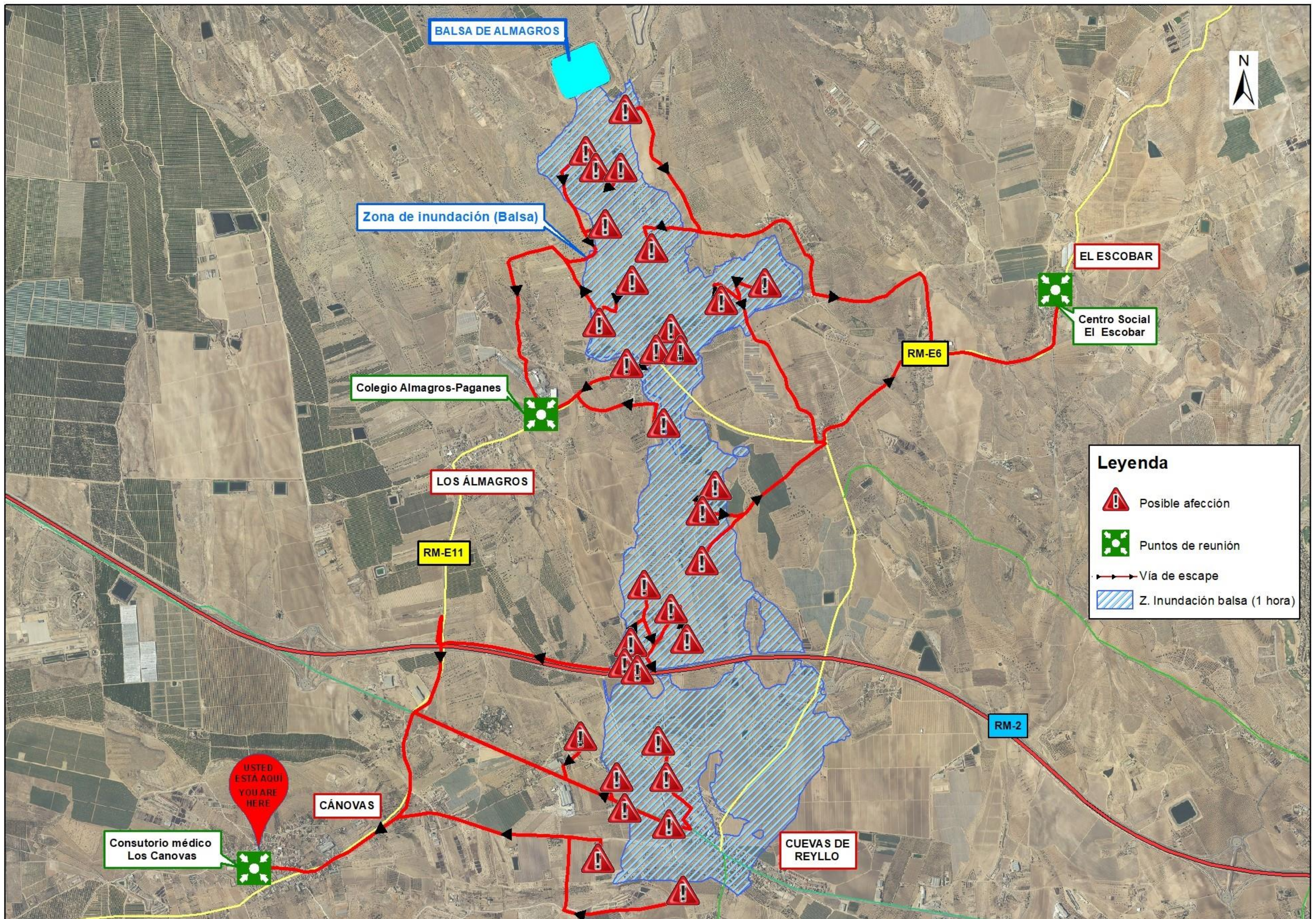
INFORMACIÓN A  
LA POBLACIÓN

### ¿Por qué un plan de emergencia?

El riesgo de rotura de una balsa es prácticamente nulo. Aún así, sus estructuras están preparadas para un situación de riesgo, contando con un plan de emergencia altamente eficaz. ACUAMED ha elaborado un Plan de Emergencia ante la posible rotura de la balsa de Los Almagros.

### En este cartel se le informa de:

- La ubicación de la balsa
- Las zonas inundables
- Los consejos de autoprotección
- El sistema de aviso acústico a la población
- Los puntos de reunión
- Las vías de escape



### SITUACIÓN DE ALARMA

## ¿CÓMO SABRÁ QUE SE HA PRODUCIDO UNA EMERGENCIA?

Durante 3 MINUTOS escuchará la siguiente secuencia:



### FIN DE ALARMA

El sonido que indica el final de la emergencia es UNA SOLA SEÑAL de

**30 SEGUNDOS**  
de duración

### QUÉ DEBE HACER

- Diríjase al punto de encuentro
- Diríjase a las zonas elevadas
- No se desplace en automóvil por zonas inundadas
- Aléjese de ramblas y torrentes
- Lleve consigo el teléfono móvil
- Siga las indicaciones de las autoridades



Si tiene una emergencia, llame al teléfono único 112



# PLAN DE EMERGENCIA

## Balsa de Los Almagros



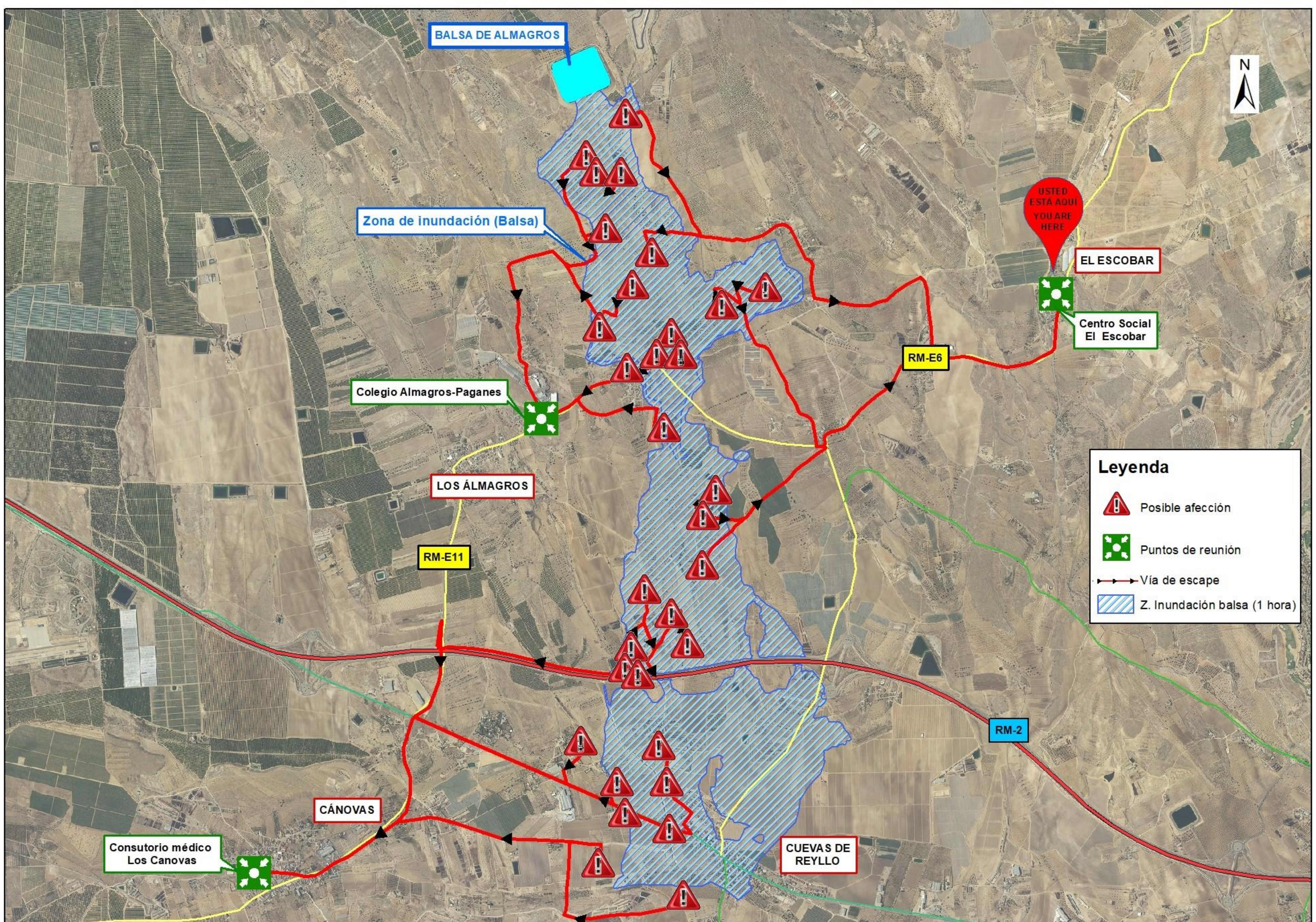
INFORMACIÓN A  
LA POBLACIÓN

### ¿Por qué un plan de emergencia?

El riesgo de rotura de una balsa es prácticamente nulo. Aún así, sus estructuras están preparadas para un situación de riesgo, contando con un plan de emergencia altamente eficaz. ACUAMED ha elaborado un Plan de Emergencia ante la posible rotura de la balsa de Los Almagros.

### En este cartel se le informa de:

- La ubicación de la balsa
- Las zonas inundables
- Los consejos de autoprotección
- El sistema de aviso acústico a la población
- Los puntos de reunión
- Las vías de escape



### SITUACIÓN DE ALARMA

### FIN DE ALARMA

## ¿CÓMO SABRÁ QUE SE HA PRODUCIDO UNA EMERGENCIA?

Durante 3 MINUTOS escuchará la siguiente secuencia:



El sonido que indica el final de la emergencia es UNA SOLA SEÑAL de

# 30 SEGUNDOS

de duración

### QUÉ DEBE HACER

- Diríjase al punto de encuentro
- Diríjase a las zonas elevadas
- No se desplace en automóvil por zonas inundadas
- Aléjese de ramblas y torrentes
- Lleve consigo el teléfono móvil
- Siga las indicaciones de las autoridades



Si tiene una emergencia, llame al teléfono único 112

# PLAN DE EMERGENCIA

## Balsa de Los Almagros



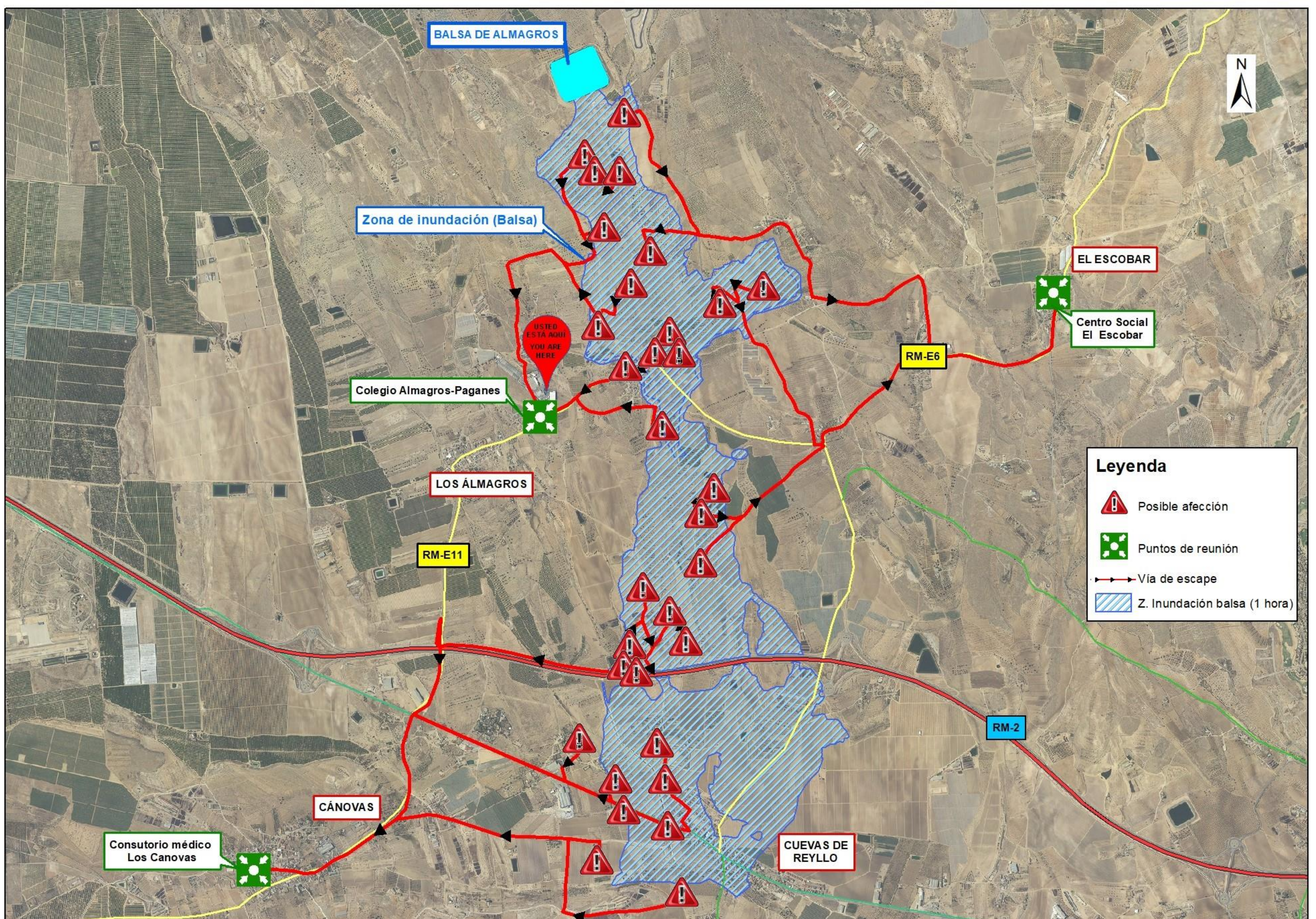
INFORMACIÓN A  
LA POBLACIÓN

### ¿Por qué un plan de emergencia?

El riesgo de rotura de una balsa es prácticamente nulo. Aún así, sus estructuras están preparadas para un situación de riesgo, contando con un plan de emergencia altamente eficaz. ACUAMED ha elaborado un Plan de Emergencia ante la posible rotura de la balsa de Los Almagros.

### En este cartel se le informa de:

- La ubicación de la balsa
- Las zonas inundables
- Los consejos de autoprotección
- El sistema de aviso acústico a la población
- Los puntos de reunión
- Las vías de escape



### SITUACIÓN DE ALARMA

## ¿CÓMO SABRÁ QUE SE HA PRODUCIDO UNA EMERGENCIA?

Durante 3 MINUTOS escuchará la siguiente secuencia:



### FIN DE ALARMA

El sonido que indica el final de la emergencia es UNA SOLA SEÑAL de

**30 SEGUNDOS**  
de duración

### QUÉ DEBE HACER

- Diríjase al punto de encuentro
- Diríjase a las zonas elevadas
- No se desplace en automóvil por zonas inundadas
- Aléjese de ramblas y torrentes
- Lleve consigo el teléfono móvil
- Siga las indicaciones de las autoridades



Si tiene una emergencia, llame al teléfono único 112

