

PLAN DE EMERGENCIA

Balsa de La Pernerera



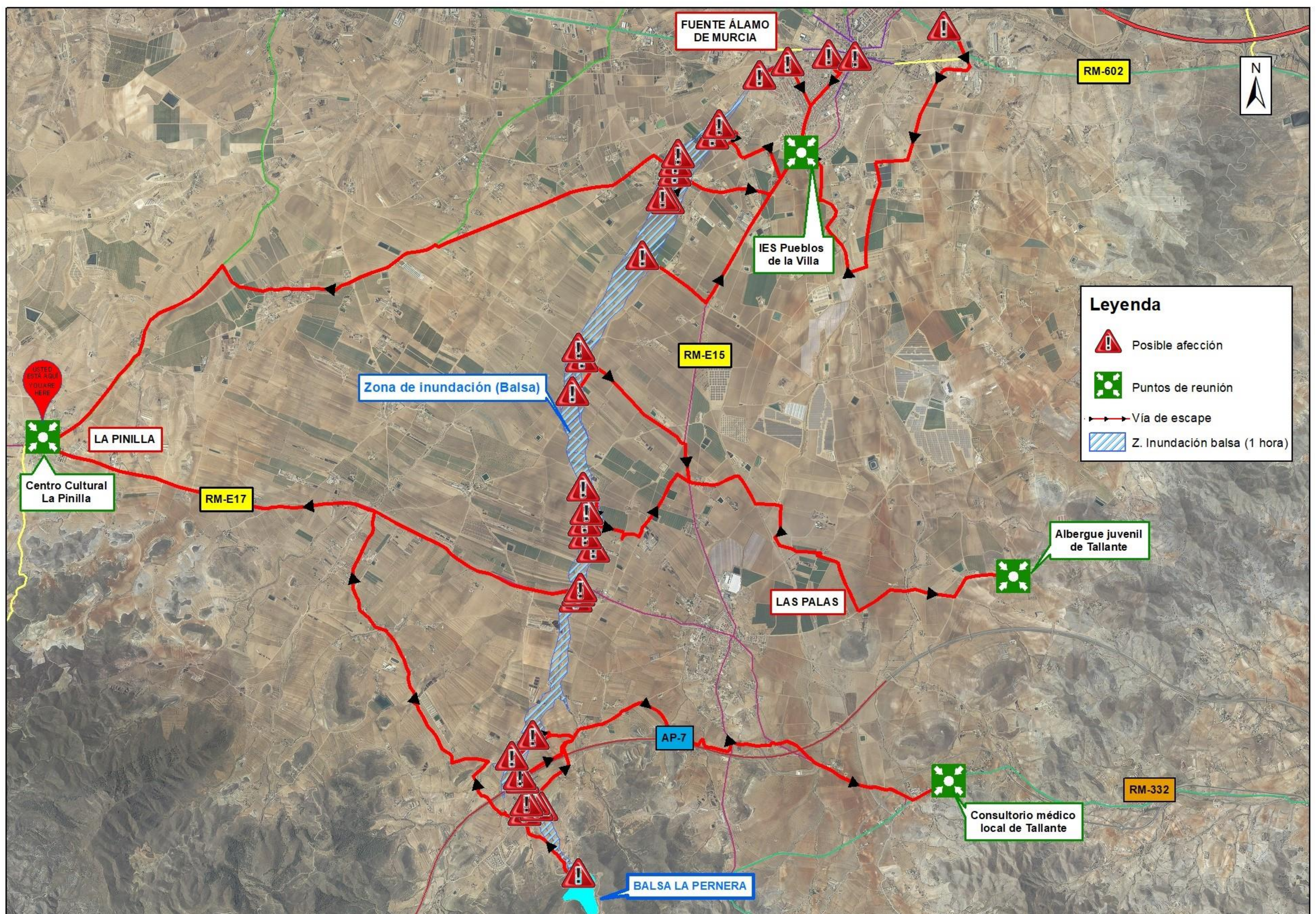
INFORMACIÓN A LA POBLACIÓN

¿Por qué un plan de emergencia?

El riesgo de rotura de una balsa es prácticamente nulo. Aún así, sus estructuras están preparadas para un situación de riesgo, contando con un plan de emergencia altamente eficaz. ACUAMED ha elaborado un Plan de Emergencia ante la posible rotura de la balsa de La Pernerera.

En este cartel se le informa de:

- La ubicación de la balsa
- Las zonas inundables
- Los consejos de autoprotección
- El sistema de aviso acústico a la población
- Los puntos de reunión
- Las vías de escape



SITUACIÓN DE ALARMA

¿CÓMO SABRÁ QUE SE HA PRODUCIDO UNA EMERGENCIA?

Durante 3 MINUTOS escuchará la siguiente secuencia:



FIN DE ALARMA

El sonido que indica el final de la emergencia es UNA SOLA SEÑAL de

30 SEGUNDOS
de duración

QUÉ DEBE HACER

- Diríjase al punto de encuentro
- Diríjase a las zonas elevadas
- No se desplace en automóvil por zonas inundadas
- Aléjese de ramblas y torrentes
- Lleve consigo el teléfono móvil
- Siga las indicaciones de las autoridades



Si tiene una emergencia, llame al teléfono único 112

PLAN DE EMERGENCIA

Balsa de La Pernerera



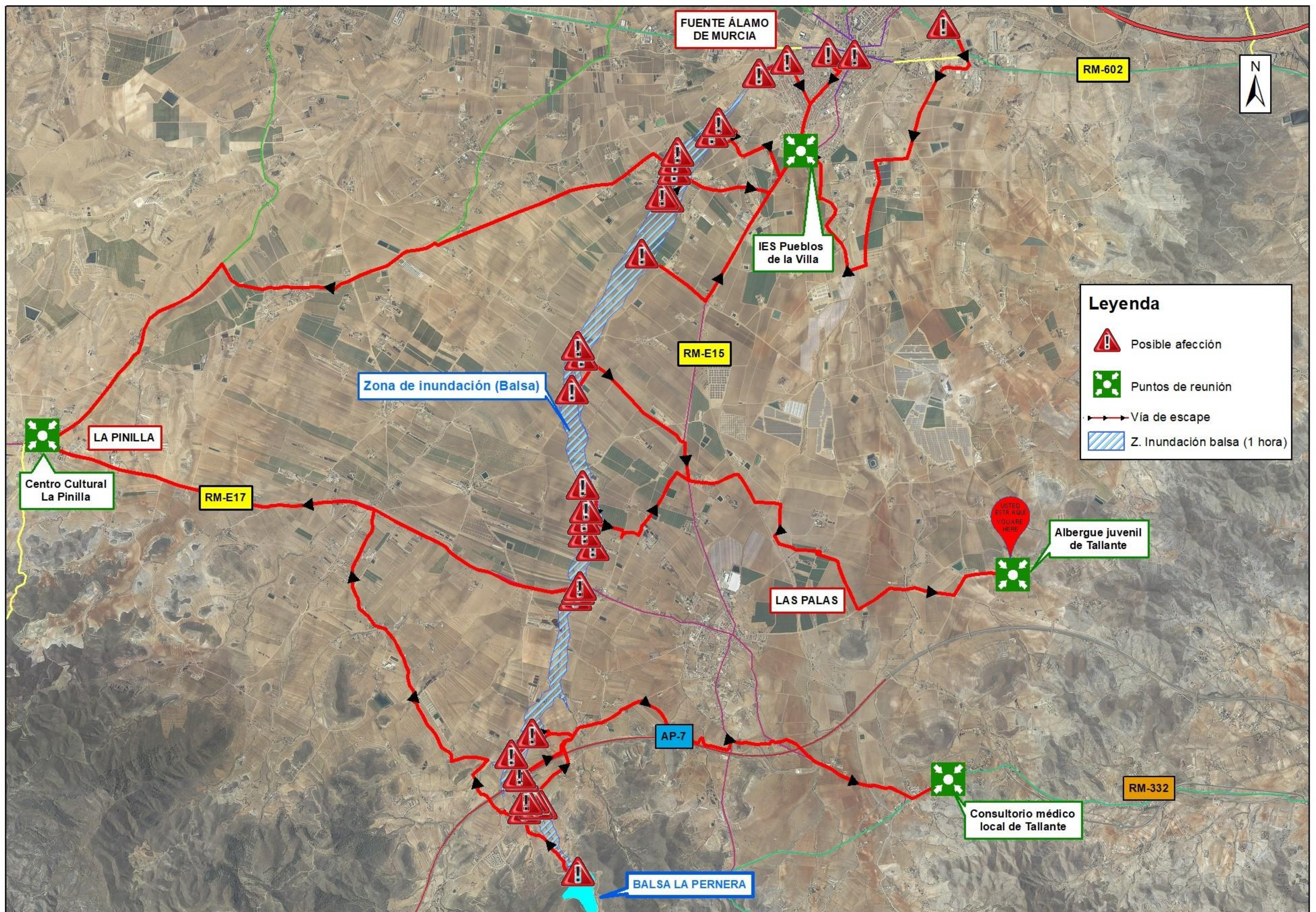
INFORMACIÓN A
LA POBLACIÓN

¿Por qué un plan de emergencia?

El riesgo de rotura de una balsa es prácticamente nulo. Aún así, sus estructuras están preparadas para un situación de riesgo, contando con un plan de emergencia altamente eficaz. ACUAMED ha elaborado un Plan de Emergencia ante la posible rotura de la balsa de La Pernerera.

En este cartel se le informa de:

- La ubicación de la balsa
- Las zonas inundables
- Los consejos de autoprotección
- El sistema de aviso acústico a la población
- Los puntos de reunión
- Las vías de escape



SITUACIÓN DE ALARMA

FIN DE ALARMA

¿CÓMO SABRÁ QUE SE HA PRODUCIDO UNA EMERGENCIA?

Durante 3 MINUTOS escuchará la siguiente secuencia:



El sonido que indica el final de la emergencia es UNA SOLA SEÑAL de

30 SEGUNDOS

de duración

QUÉ DEBE HACER

- Diríjase al punto de encuentro
- Diríjase a las zonas elevadas
- No se desplace en automóvil por zonas inundadas
- Aléjese de ramblas y torrentes
- Lleve consigo el teléfono móvil
- Siga las indicaciones de las autoridades



Si tiene una emergencia, llame al teléfono único 112

PLAN DE EMERGENCIA

Balsa de La Pernerera



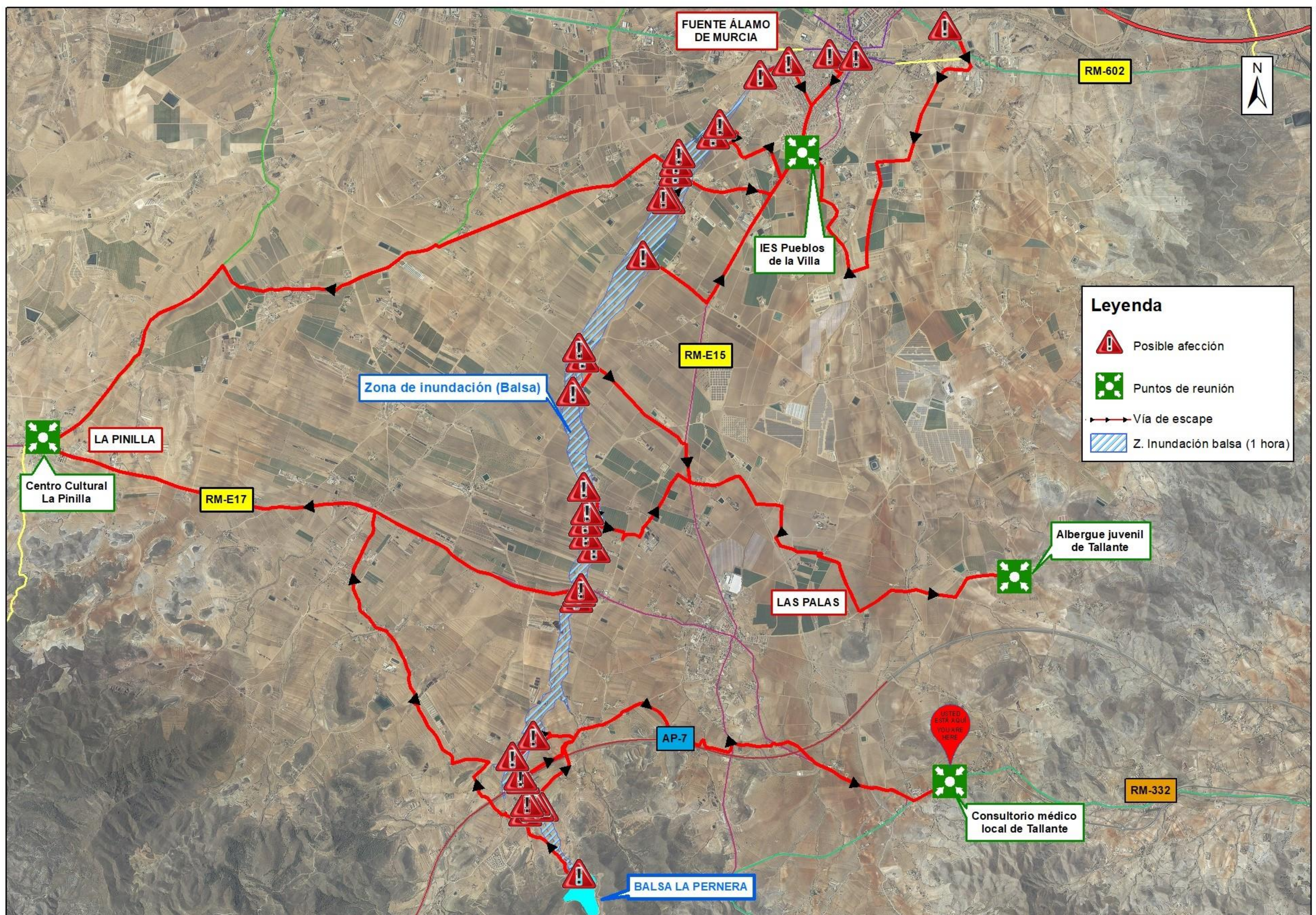
INFORMACIÓN A
LA POBLACIÓN

¿Por qué un plan de emergencia?

El riesgo de rotura de una balsa es prácticamente nulo. Aún así, sus estructuras están preparadas para un situación de riesgo, contando con un plan de emergencia altamente eficaz. ACUAMED ha elaborado un Plan de Emergencia ante la posible rotura de la balsa de La Pernerera.

En este cartel se le informa de:

- La ubicación de la balsa
- Las zonas inundables
- Los consejos de autoprotección
- El sistema de aviso acústico a la población
- Los puntos de reunión
- Las vías de escape



SITUACIÓN DE ALARMA

¿CÓMO SABRÁ QUE SE HA PRODUCIDO UNA EMERGENCIA?

Durante 3 MINUTOS escuchará la siguiente secuencia:



FIN DE ALARMA

El sonido que indica el final de la emergencia es UNA SOLA SEÑAL de

30 SEGUNDOS
de duración

QUÉ DEBE HACER

- Diríjase al punto de encuentro
- Diríjase a las zonas elevadas
- No se desplace en automóvil por zonas inundadas
- Aléjese de ramblas y torrentes
- Lleve consigo el teléfono móvil
- Siga las indicaciones de las autoridades



Si tiene una emergencia, llame al teléfono único 112

PLAN DE EMERGENCIA

Balsa de La Pernerera



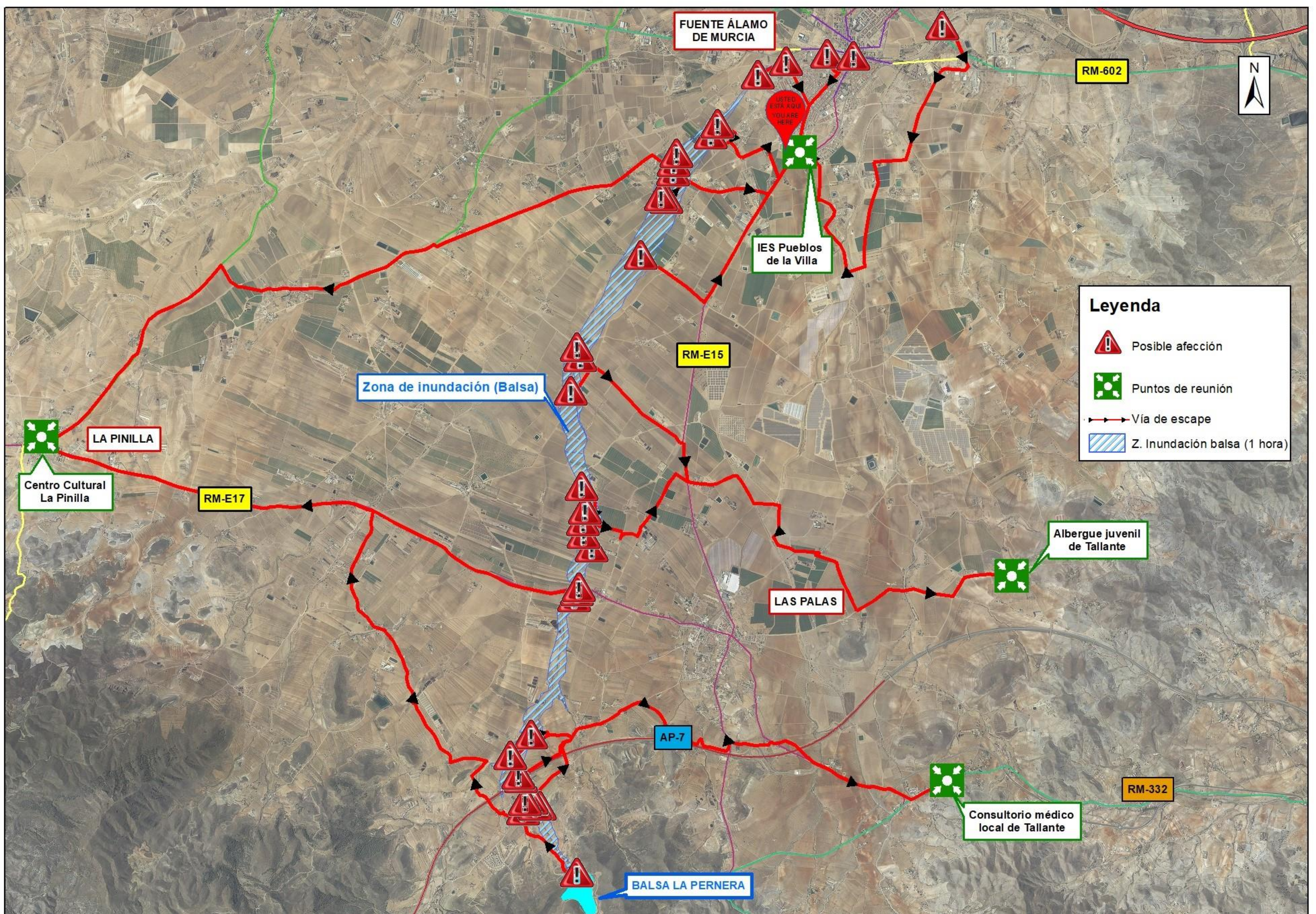
INFORMACIÓN A
LA POBLACIÓN

¿Por qué un plan de emergencia?

El riesgo de rotura de una balsa es prácticamente nulo. Aún así, sus estructuras están preparadas para un situación de riesgo, contando con un plan de emergencia altamente eficaz. ACUAMED ha elaborado un Plan de Emergencia ante la posible rotura de la balsa de La Pernerera.

En este cartel se le informa de:

- La ubicación de la balsa
- Las zonas inundables
- Los consejos de autoprotección
- El sistema de aviso acústico a la población
- Los puntos de reunión
- Las vías de escape



SITUACIÓN DE ALARMA

¿CÓMO SABRÁ QUE SE HA PRODUCIDO UNA EMERGENCIA?

Durante 3 MINUTOS escuchará la siguiente secuencia:



FIN DE ALARMA

El sonido que indica el final de la emergencia es UNA SOLA SEÑAL de

30 SEGUNDOS
de duración

QUÉ DEBE HACER

- Diríjase al punto de encuentro
- Diríjase a las zonas elevadas
- No se desplace en automóvil por zonas inundadas
- Aléjese de ramblas y torrentes
- Lleve consigo el teléfono móvil
- Siga las indicaciones de las autoridades



Si tiene una emergencia, llame al teléfono único 112

